

彦名町警察官駐在所

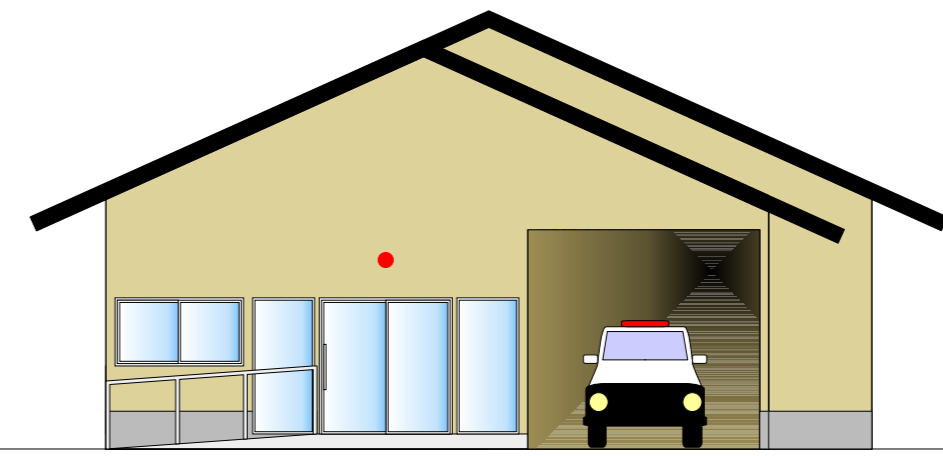
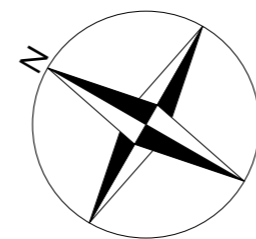
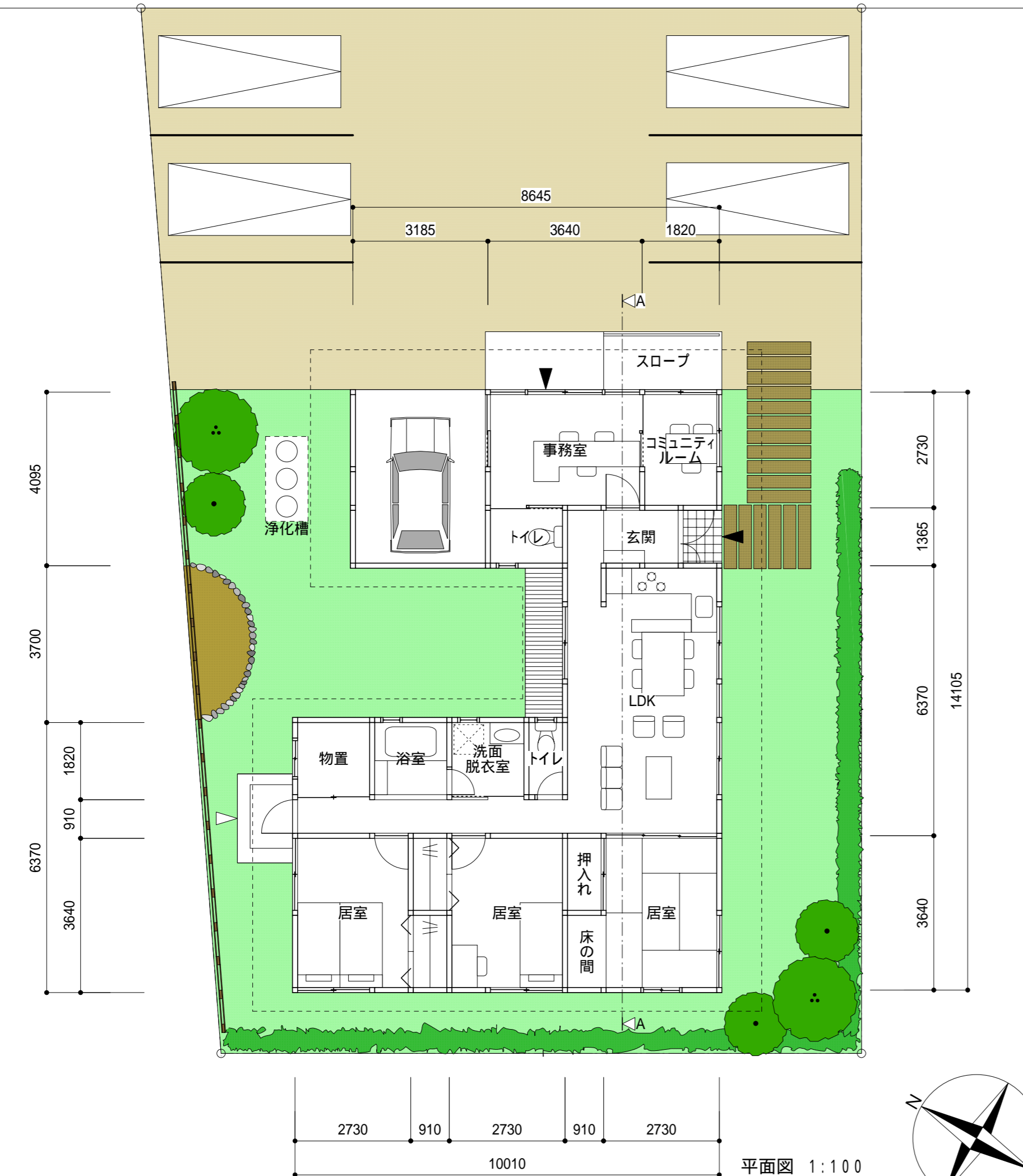
CONCEPT

駐在所は、公共空間でもあり警察官とその家族住む住宅でもある。

そのため、事務所部分は地域の人が入りやすいように、住宅部分は家族のプライバシーの確保を大切に考え設計した。

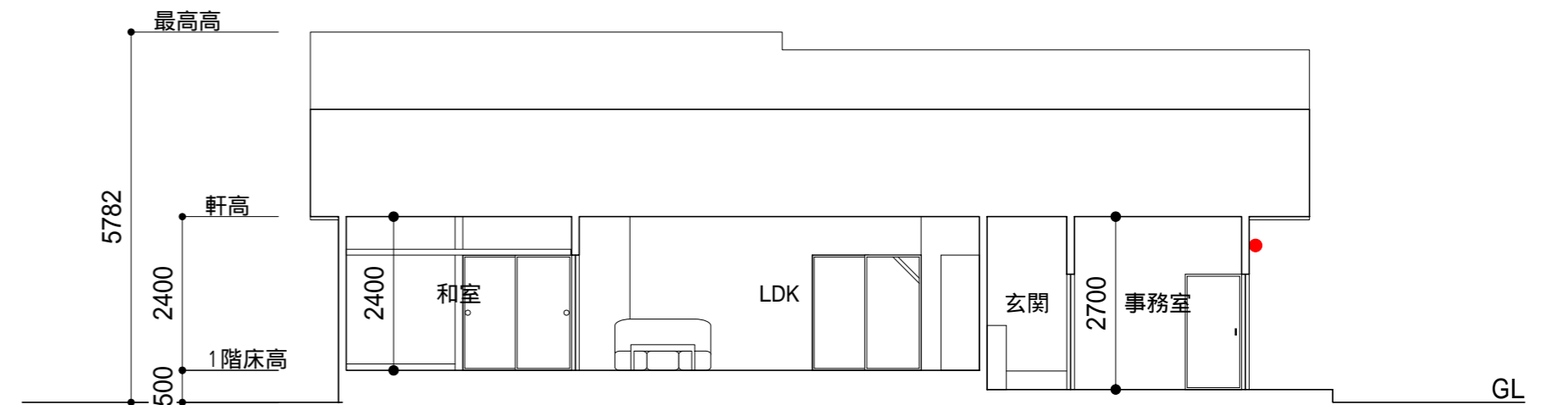
事務所部分はガラスを多用し、中から外、外から中のそれぞれの様子がよく分かる。また、スロープを設けることにより、車椅子使用者や高齢者でも気軽に利用できる。

住居部分は、東西二つのゾーンに分け、東のゾーンはお客を招きいれてもいいようなLDKと和室を置き、西のゾーンに完全なプライベート空間である寝室や浴室、トイレなどを配置した。西側に大きく庭を設けてあり、物干しのテラスやガーデニングなどに使うことができる。



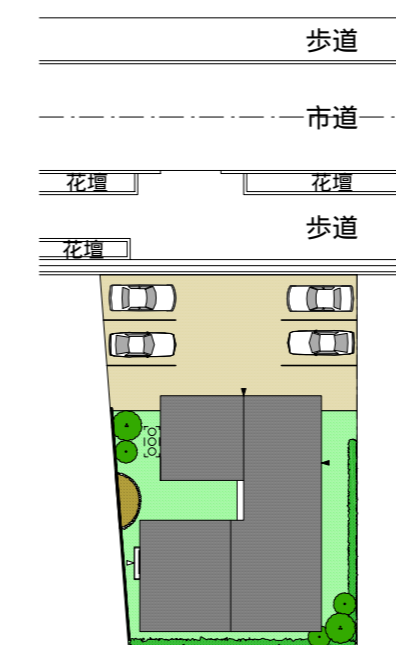
GL

北東立面図 1:100



GL

A - A断面図 1:100



配置図 1:500

建築面積	112.41㎡
延床面積	111.17㎡
最高の高さ	5782mm
外壁仕上げ	モルタル塗り
屋根仕上げ	桧瓦葺
プライバシーの確保に対する提案	公共空間である事務所部分、半公共空間であるLDKや和室と、プライベート空間である寝室や浴室をはっきり分けることによりプライバシーを確保する。
省エネルギーに対する提案	ガラスを多用しているため、風や光が入りやすくなっている。