

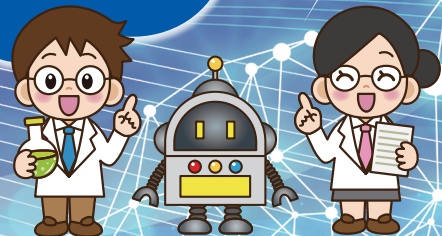
米子高専の中学生向けイベント

エンジョイ 科学館

参加
無料

2026
7/25日
10:00-15:00

夏休みの自由研究
課題のヒントが満載



機械システム館 機械システム

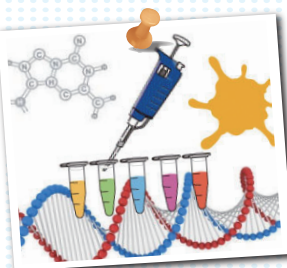


ロボットを自分で組み立てて
しくみを知ろう

1本レールをバランスをとりながら走る
ふしぎなロボットの組み立てを体験
します。
宇宙で働くロボットにも利用される
「ジャイロ効果」のしくみを解明
できるかな?

定員
15名

科学捜査館 化学・バイオ

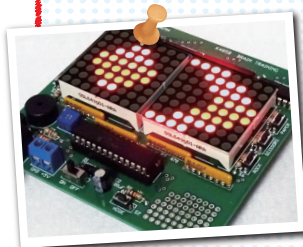


DNA鑑定で
犯人を捜そう!!

科学捜査の最新技術である
「DNA鑑定」で、
容疑者のDNAと犯人のDNAから
真犯人を捜し出そう!!
いろんな物質の形を
調べてみよう!!

定員
20名

電気電子館 電気電子

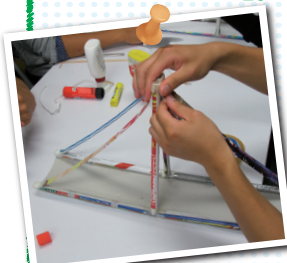


マイコンと対戦!
じゃんけんゲーム機
を作ろう

ハンダ付けを行い、マイコンと対戦する
じゃんけんゲーム機を作成します。
作成したゲーム機は持ち帰ること
ができます。

定員
15名

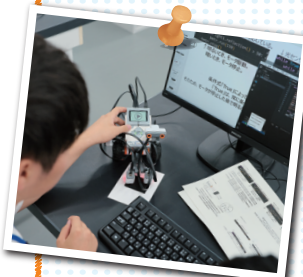
建築模型館 建築デザイン



ペーパーブリッジコンテスト
(身近にある紙で強い橋模型を作ろう)
不要になった広告チラシで驚くほど強い
橋が作れる!? アイデア次第で強さが
変わるドキドキの工作体験。形の工夫で
結果が大きく変わる! 完成後はおもりの
のせて橋の力比べに挑戦。君の発想
で最強ブリッジを目指せ!!

定員
20名

ロボット制御館 情報システム



ロボットを制御する
プログラミングを体験しよう!

レゴ社マインドストームというロボットを
使って、MicroPythonと呼ばれるプ
ログラミング言語で制御します。壁やマ
ークといった周囲の情報をセンサで
検知し、指定のコースを走行する
課題にチャレンジします。

定員
16名

数学館 教養教育科



パズルやゲームで
数学に触れてみよう!

手を動かして遊べる身近な
パズルやゲームを通じて、
数学に触れてみよう!

定員
15名

New 生成AI館 情報システム



生成AIを利用してゲーム
プログラミングしてみよう!

生成AIサービスの「ChatGPT」と
ゲームエンジンの「Pyxel」を利用
して、パソコンやスマートフォンのブ
ラウザでプレイ可能な、オリジナルで
レトロなゲームを制作します。
誰でもゲーム開発者になれる
時代がきた!?

定員
10名

※記載内容については変更することがあります。



独立行政法人 国立高等専門学校機構
米子工業高等専門学校
National Institute of Technology (KOSEN), Yonago College

日時 ▶ 2026年 **7月25日(土)** 10:00~15:00
 場所 ▶ 米子高専
 対象 ▶ 中学生
 参加料 ▶ 無料
 申込締切 ▶ 2026年6月12日(金) (必着)
 申込方法 ▶ 本校HPの申込フォームよりお申し込みください。



米子高専

検索

https://www.yonago-k.ac.jp/schedule/event/list/open_lecture/

*インターネット環境がない方は、下記申込用紙をFAXまたは郵送してください。

*お電話でのお申し込みは受け付けておりませんので、ご了承ください。

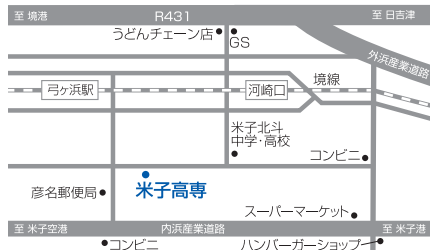
●応募者が定員を超える場合、抽選となりますので予めご了承ください。

* docomo・au・Softbankなどのキャリアメールを利用されている場合、セキュリティ設定により本校からのメールが拒否される場合がありますので、「@yonago-k.ac.jp」からのメールを受信できるように設定をお願いします。

当落の結果や詳細等は、メールでご案内しますのでご注意ください。

お問合せ先

米子高専 総務課 企画・社会連携係(地域創生テクノセンター)
 〒683-8502 鳥取県米子市彦名町4448 ✉ kikaku@yonago-k.ac.jp
 ☎0859-24-5007 📠0859-24-5009



高専へのアクセス

米子駅

バス(内浜線)下葭津行	20分・25分	▶公園前下車5分・中彦名下車8分
JR(境線)境港行	15分	▶弓ヶ浜駅下車20分
タクシー	15分	

米子高専



米子高専 公式SNSはじめました!
 友だち追加・フォローお願いします



エンジョイ科学館 申込用紙

希望する館 <small>*第3希望までご記入ください</small>	第1希望	館	第2希望	館	第3希望	館
生徒氏名	ふりがな			保護者氏名		
学校名・学年	中学校		年生	性別	男・女	
住所	〒					
電話番号				FAX番号		
講座中の緊急連絡先 (電話番号)	※同上も可			E-mailアドレス		
備考欄						

*お申し出の個人情報は、受講者との連絡・受講者名簿作成など講座を実施するために利用します。なお、公開講座の分析・評価などの統計処理に利用させて頂くことがあります。また、傷害保険契約締結等のため保険会社に名簿を提供することがあります。

必要事項を記入の上、上記宛先まで
 郵送または右記へFAXをお送りください。

米子工業高等専門学校 ☎0859-24-5009

※FAXでお申し込みの場合は送信後、受信確認のお電話をお願いいたします。