

米子工業高等専門学校では、青少年への科学・技術教育及び地域社会への貢献・情報発信を目的として「出前講座」を実施しています。「出前講座」は、本校教職員が地域に出向き、生涯学習事業・学校活動等に役立てていただくとするものです。


本年度は、小中高生及び一般を対象に『科学』『ものづくり』などをテーマにメニューを用意しました。授業の一環、課外活動、PTA活動や地域の公民館活動、企業における福利厚生活動等に是非ともご利用いただきますようお願い申し上げます。


コロナウイルスの感染状況により、開催日の変更もしくは中止する場合がありますので、あらかじめご了承ください。


★各講座の詳細はホームページ ([https://www.yonago-kac.jp/center/delivery\\_guide/](https://www.yonago-kac.jp/center/delivery_guide/)) に掲載しています


<b>1 静電気でodorるクラゲを作ろう</b>	対象	小学生		
実施回数	年3回 (7/22、23、8/16～23のうち)	所要時間		90分～
費用負担 <sup>※</sup>	・約200円/人 ・講師の交通費	人数		20人まで

<b>2 科学体験教室 化学分野</b>	対象	小学4年生～高校生		
実施回数	年12回	所要時間		90～120分
費用負担 <sup>※</sup>	・実験材料費(約2,000円～) ・講師の交通費	人数		応相談

<b>3 科学じっけん教室：未来のはかせを目指そう！</b>	対象	小学生～高校生		
実施回数	年5回	所要時間		60～120分
費用負担 <sup>※</sup>	・実験材料費(約3,000円) ・講師の交通費	人数		40人まで

<b>4 インテリア雑貨 - 季節のリースを作ろう！</b>	対象	小学生～高校生・一般		
実施回数	6月～9月まで 5回、10月～12月まで 5回	所要時間		60～90分
費用負担 <sup>※</sup>	・約400円/人 ・講師の交通費	人数		10人まで

<b>5 ジオラマを作ろう！</b>	対象	小学生～高校生・一般		
実施回数	6月～9月まで 5回、10月～12月まで 5回	所要時間		60～90分
費用負担 <sup>※</sup>	・約400円/人 ・講師の交通費	人数		15人まで

<b>6 リサイクル工作でインテリア雑貨を作ろう！</b> ①フォトフレーム ②ランプシェード ③時計	対象	小学生～高校生・一般		
実施回数	6月～9月まで 5回、10月～12月まで 5回 (①②③の中から1種類お選びください。)	所要時間		60～90分
費用負担 <sup>※</sup>	・約①200円②500円③700円/人 ・講師の交通費	人数		15人まで

※あくまで目安です。テーマや人数によって変わりますので、予算につきましてはご相談ください。

米子高専出前講座の他に、鳥取県には小学1年生から中学3年生までを対象とした『ものづくり道場』があります。こちらの活用もご検討ください。

## ものづくり道場

公式ホームページ <https://monodukuridojyo.wixsite.com/website>  
「ものづくり道場」は、鳥取大学・自治体・教育機関・公共団体・民間企業等により運営されています。

**ものづくり道場とは？** ものづくり道場では「指導者養成講座」の修了生、講師などを、“ものづくり指導者”として、鳥取市・倉吉市・米子市の公民館、PTA、学童保育、子ども会などが開催する手づくり教室に派遣しています。紙コップや割り箸などの身近な材料を使ったおもちゃからラジオなどの電子工作、本格的な木工、ジャムや団子づくりまで色々なものづくりが可能です。ものづくり道場はより多くの子どもたちがものづくりの機会を得られるよう、地域のものづくりを応援しています。

# 米子高専 出前講座 申込方法

希望の講座が決まれば…

地域共同テクノセンター HP  
の出前講座申込フォームに  
入力して送信！

- ★ 地域共同テクノセンター HP の出前講座申込フォームから申込みください。  
([https://www.yonago-k.ac.jp/center/delivery\\_guide/form/](https://www.yonago-k.ac.jp/center/delivery_guide/form/))  
後ほど、受付完了メールが届きます。  
HP から申込みができない場合は、下記内容を記載したメール又は FAX で申込みください。

希望講座、今回の講座を選んだ理由、開催希望日時、講座を実施するイベント等の名称、開催の目的、実施会場、参加者の学年、参加人数、保護者の参加人数、ご担当者氏名・ふりがな、団体名、住所、電話番号、緊急連絡先、FAX 番号、メールアドレス

- ※電話での申込みは受け付けておりませんので、ご了承ください。
- ※携帯電話会社のメールを利用されている場合、セキュリティ設定により本校からのメールが拒否される場合がございますので、「@yonago-k.ac.jp」からのメールを受信出来るように設定をお願いします。

日程調整のうえ、  
講座の開催が決定

- ★ 日程調整のうえ、米子高専 企画・社会連携係から連絡をします。日程調整に1～2週間程度かかる場合があります。お急ぎの場合はお知らせください。

講師との打ち合わせ

- ★ 日程決定後、担当講師をお知らせします。直接連絡を取り、内容等の打合せを行ってください。
- ★ 万一の場合に備えて傷害保険への加入が必須の講座があります。
  - ・傷害保険は申込者側でご加入ください。
  - ・事故等が発生した場合は、申込者側でのご対応をお願いします。

出前講座開催！！

- ★ 実施にかかる費用、実験等の材料代は申込者のご負担となります。
- ★ 講師に対する謝金は必要ありませんが、講師の交通費をご負担いただきます。



- 特定の政治・宗教活動、集客・営利を目的とする活動に利用されるおそれがある場合、また、本事業の目的に反する場合は出前講座を実施できません。
- 複数の講座を同時開催されたい場合は、通信欄にその旨ご記載ください。
- 講座の様子を写真撮影し、本校のPRに使用する場合があります。支障がある場合は、あらかじめお申し出ください。

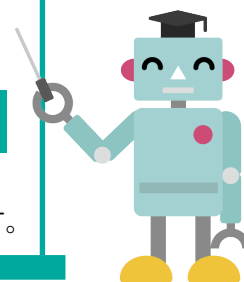
申込受付期間

出前講座は以下の受付期間にお申し込みください

実施期間：6月10日（土）～12月24日（日）

受付期間：6月1日（木）13:00～9月30日（土）

※受付期間前のお申込みは受け付けませんのでご注意ください。  
また、実施上限回数に達した講座から受付を終了させていただきます。



お問い合わせ・お申し込みは  
こちら

米子高専 出前講座

検索



米子工業高等専門学校  
地域共同テクノセンター（企画・社会連携係）  
〒683-8502 米子市彦名町 4448  
TEL：0859-24-5007 FAX：0859-24-5009  
HP：https://www.yonago-k.ac.jp/center/delivery\_guide/  
E-Mail：kikaku@yonago-k.ac.jp