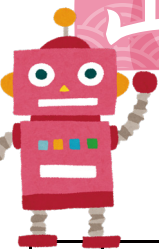


米子工業高等専門学校では、青少年への科学・技術教育及び地域社会への貢献・情報発信を目的として「出前講座」を実施しています。「出前講座」は、本校教職員が積極的に地域に出向き、生涯学習事業・学校活動等に役立てていただくとするものです。

本年度も、小・中学生及び一般の方を対象に『科学』『ものづくり』『生活』などをテーマにメニューを用意しました。小・中学校における授業の一環、課外活動、PTA活動や地域の公民館活動、企業における福利厚生活動等に是非ともご利用いただきますようご案内申し上げます。



出前講座一覧



| No. | 講座名 | 対象学年 | 対象人数 | 所要時間 | 費用負担※ |
|-----|--|----------------|-------|----------|------------------------|
| ① | リサイクル工作で インテリア雑貨を作ろう！ | 小学1年生～一般 | 15人まで | 90～120分 | ・200～650円/人 ・講師の交通費 |
| ② | こども科学体験教室 化学分野 | 小学4年～ 中学3年生 | 40人まで | 90～120分 | ・実験材料費 ・講師の交通費 |
| ③ | 科学じっけん教室： 未来のはかせを目指そう！ | 小学1年～ 高校3年生 | 50人まで | 60～120分 | ・実験材料費 ・講師の交通費 |
| ④ | コマの不思議を体験してみよう | 小学1年～ 小学4年生 | 50人まで | 60～120分 | ・100円まで/人 ・講師の交通費 |
| ⑤ | 世の中で活躍しているロボットたち | 小学1年～ 小学6年生 | 40人まで | 60～90分 | ・乾電池代 ・講師の交通費 |
| ⑥ | 電気の科学実験室 | 小学3年～ 中学3年生 | 40人まで | 60～120分 | ・100～500円/人 ・講師の交通費 |
| ⑦ | 夏休み工作教室 ※【実施期間】8/19～8/23 | 小学2年～ 小学6年生 | 15人まで | 180～300分 | ・450～500円/人 ・講師の交通費 |
| ⑧ | 心臓のドキドキ（心拍数）を 測ってみよう！ NEW ※【実施日】基本的に土、日、祝 | 小学3年生～一般 | 30人まで | 90～180分 | ・講師の交通費 |
| ⑨ | あなたの足、バランスは大丈夫？ ～足裏をスキャンします！～ ※【実施日】基本的に土、日、祝 | 小学4年生～一般 | 30人まで | 90～120分 | ・約2,000円/講座 ・講師の交通費 |
| ⑩ | こどもパソコンIchigoJamを用いた プログラミング教室 | 小学4年～ 中学3年生 | 20人まで | 120分 | ・講師の交通費 |

※あくまで目安です。テーマや人数によって変わりますので、予算につきましてはご相談ください。

★各講座の詳細はホームページ (https://www.yonago-kac.jp/center/delivery_guide.php) に掲載しています。

米子高専出前講座の他に、鳥取県には小学1年生から中学3年生までを対象とした『ものづくり道場』があります。こちらの活用もご検討ください。

ものづくり道場

公式ホームページ <http://www.monodukuri-dojo.jp/>

「ものづくり道場」は、鳥取大学・自治体・教育機関・公共団体・民間企業等により運営されています。

ものづくり道場とは？

ものづくり道場では「指導者養成講座」の修了生、講師などを、“ものづくり指導者”として、鳥取市・倉吉市・米子市の公民館、PTA、学童保育、子ども会などが開催する手づくり教室に派遣しています。紙コップや割り箸などの身近な材料を使ったおもちゃからラジオなどの電子工作、本格的な木工、ジャムや団子づくりまで色々なものが可能です。ものづくり道場はより多くの子どものためにものづくりの機会を得られるよう、地域のものづくりを応援しています。

■鳥取市「ものづくりアドバイザー派遣事業」 TEL：0857-20-3362

■倉吉市「倉吉市人材銀行」 TEL：0858-22-8167

■米子市こども未来局子育て支援課 TEL：0859-23-5439

米子高専 出前講座 申込方法

希望の講座が決まれば…

地域共同テクノセンター
HP の出前講座申込み
フォームに入力して送信！

- ★地域共同テクノセンター HP の出前講座申し込みフォーム (https://www.yonago-k.ac.jp/center/delivery_guide.php) からお申し込みください。後ほど、受付完了メールが届きます。HP からお申し込みができない場合は、別添の「出前講座依頼書（事前調整用）」を郵送又は FAX で送付するか、出前講座依頼書の内容を記載した電子メールでお申し込みください。

※原則お電話でのお申し込みは受け付けておりませんので、ご了承ください。
※携帯電話、スマートフォン、iPhone のメール設定を【受信拒否設定】にされている方は、「@yonago-k.ac.jp」からのメールを受信出来るように設定をお願いします。

日程調整のうえ、
講座の開催が決定

- ★日程調整のうえ、米子高専 企画・社会連携係から連絡をします。（日程調整に1～2週間程度かかる場合があります。お急ぎの場合はお知らせください）
※本校学校行事等で、講座を開催できないことがありますのでご了承ください。

講師との打ち合わせ

- ★日程決定後、担当の講師をお知らせします。直接連絡を取り、内容等の打ち合わせを行ってください。
- ★事故の無いよう実施いたしますが、万一の場合に備えて傷害保険への加入が必須の講座があります。
 - ・傷害保険は申込者側でご加入ください。
 - ・事故等が発生した場合は、申込者側でのご対応をお願いします。

出前講座開催！！

- ★実施にかかる費用、実験等の材料代は申込者のご負担となります。
- ★講師に対する謝金は必要ありませんが、講師の交通費をご負担いただきます。



- 特定の政治・宗教活動、集客・営利を目的とする活動に利用されるおそれがある場合、また、本事業の目的に反する場合は出前講座を実施できません。
- 個人情報、受講者との連絡・受講者名簿の作成など本公開講座を実施するために利用いたします。
- 複数の講座を同時開催されたい場合は、お申し込み前にお電話にてお問い合わせください。
- イベント、講座の様子を写真撮影し、本校のPRに使用する場合があります。支障がある場合は、あらかじめお申し出ください。

申込受付期間

出前講座は以下の受付期間にお申し込みください。

<前期>

実施期間：6月1日～9月30日

受付期間：5月9日（木）～6月28日（金）

<後期>

実施期間：10月1日～12月27日

受付期間：9月2日（月）～10月31日（木）



※ただし、特にやむを得ない事情がある場合はお問い合わせください。

お問い合わせ・お申し込みは
こちら

米子高専 出前講座

検索

HP では過去の取り組みもご覧いただけます。



米子工業高等専門学校
地域共同テクノセンター（企画・社会連携係）

〒683-8502 米子市彦名町 4448

TEL：0859-24-5007 FAX：0859-24-5009

HP： https://www.yonago-k.ac.jp/center/delivery_guide.php

E-Mail： kikaku@yonago-k.ac.jp